



Acherhof
Schwyz

Acherhof Schwyz –
das neue Dorfquartier
für alle Generationen
mit Alterszentrum,
Wohnen 60+ und
Familienwohnen

Stiftung Acherhof
Grundstrasse 32a
6430 Schwyz
Tel 041 818 32 32
info@acherhof.ch
www.acherhof.ch

Alters- zentrum

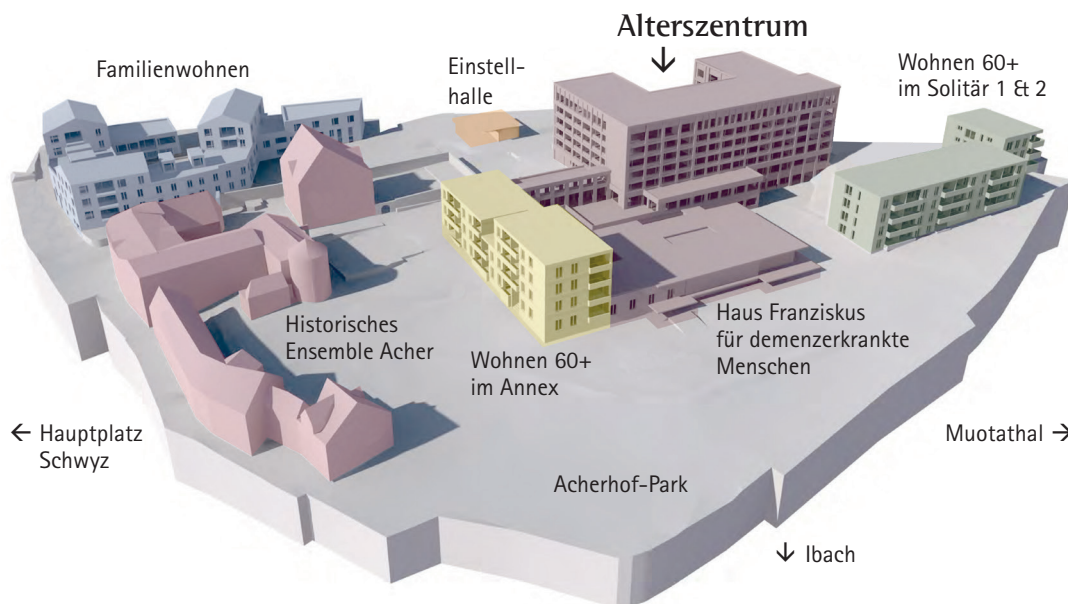
und Haus Franziskus für
demenzerrkrankte Menschen

Zimmerangebot und Grundrisse

Alle Angaben ohne Gewähr.
Änderungen vorbehalten.
Stand: 2.11.2018



Acherhof Schwyz



Im Herzen des Kantonshauptorts

Das 25000 m² grosse Acherhof-Quartier liegt an der Grundstrasse 32 in Schwyz. Es befindet sich damit im Herzen des Kantonshauptorts mit seinem historischen Kern und nahe zum Spital, zum Friedhof, zu Einkaufsmöglichkeiten, zu Restaurants sowie Bank- und Postschalter. Bis zur Autobahn sind es nur wenige Fahrminuten. Der öffentliche Bus hält direkt beim Acherhof-Quartier.

Um 1600 erbaute Ritter Ulrich uff der Mur den Herrensitz «Acherhof». Hier eröffnete Pater Felizian Bessmer 1931 ein Altersheim. Seit 2014 ist die gemeinnützige «Stiftung Acherhof» Trägerin des Alterszentrums.

124 Pflegeplätze

Die Stiftung Acherhof hat das Alterszentrum in Zusammenarbeit mit den Partnergemeinden Schwyz, Illgau und Morschach, dem Kanton Schwyz sowie der Schwyzer Kantonalbank komplett um- und neugebaut.

Es bietet 124 Pflegeplätze (inkl. 26 Plätze im Haus Franziskus für demenzerkrankte Menschen). Später sind bis zu 137 Pflegeplätze möglich. Zudem stehen Gästezimmer für Kurz- und Ferienaufenthalte zur Verfügung.

Hinzu kommen Aufenthaltsräume mit grosser Loggia auf jeder Etage, ein Bewohnerrestaurant, ein öffentliches Restaurant, ein Mehrzweckraum sowie eine Kapelle bzw. ein Raum der Stille. Zahlreiche Zusatzdienstleistungen ergänzen das vielfältige Angebot.

Lebensqualität

Das Alterszentrum als Mittelpunkt des Acherhofs – Dorfquartier für alle Generationen – ist sicher, grosszügig, zeitgemäss ausgestattet und gemütlich.

Menschen im Alter können sich hier von kompetenten und einfühlsamen Mitarbeitenden individuell betreuen und pflegen lassen.

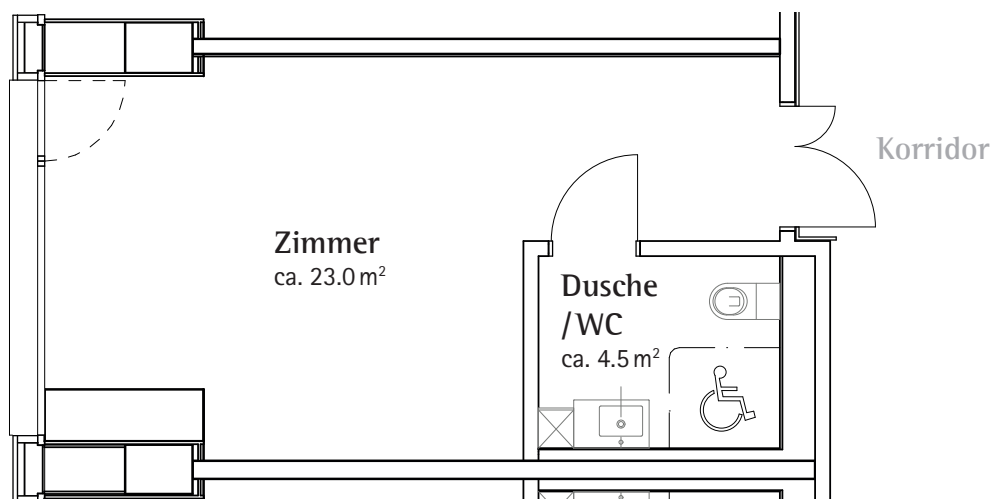
Wir achten und respektieren jederzeit die Würde, Persönlichkeit und Freiheit unserer Bewohner/-innen.

Das Alterszentrum Acherhof bietet überdurchschnittliche Lebensqualität.



Acherhof
Schwyz

Standardzimmer



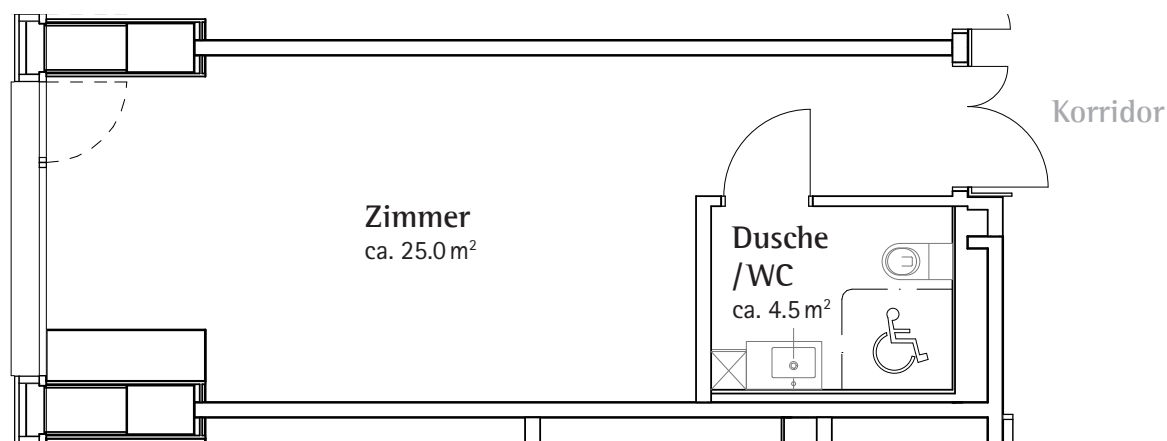
Anzahl Zimmer	36
Wohnfläche	ca. 23.0 m ²
Etage	1 – 4 (pro Etage 8 Standardzimmer)
Ausrichtung	nach Süden und Westen
Ausstattung	<ul style="list-style-type: none">- verschiebbarer Schrank auf Rollen- Zimmersafe (im Schrank)- elektrisch verstellbares Pflegebett- Nachttisch mit Lampe- Dusche / WC- 24 h-Assistenzrufsystem «SmartLiberty»

Ideal für	Einzelpersonen, welche die optimal bemessene Standardgrösse schätzen
-----------	--



Acherhof
Schwyz

Komfortzimmer



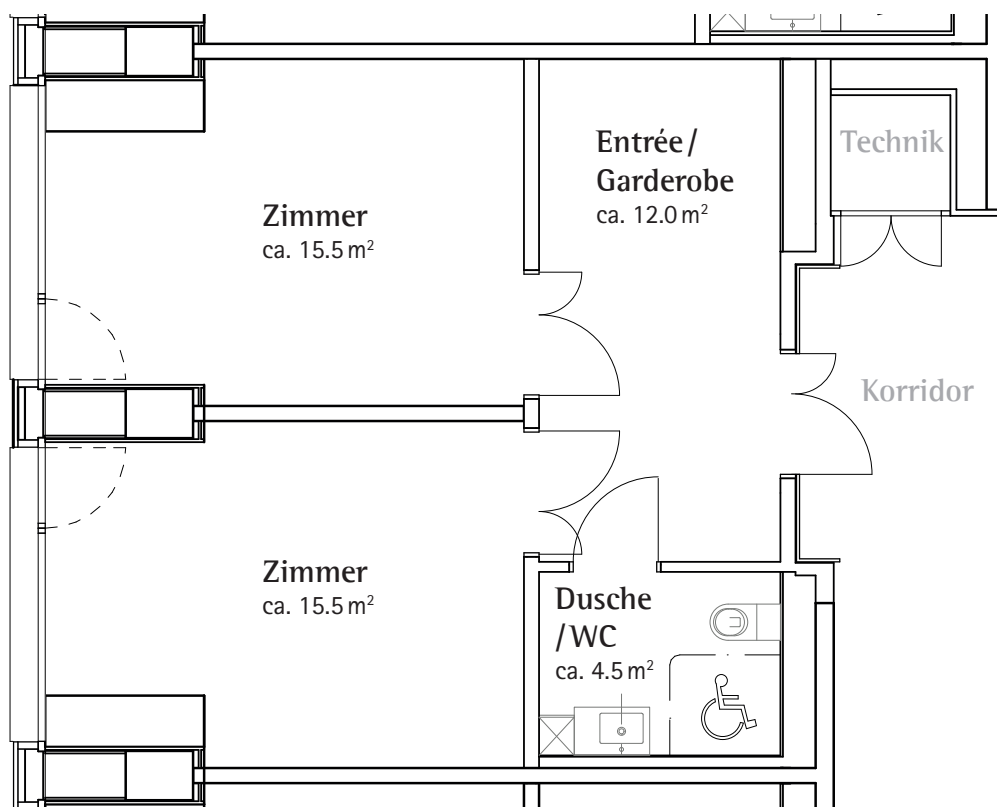
Anzahl Zimmer	12
Wohnfläche	ca. 25.0 m ²
Etage	1 – 4 (pro Etage 4 Komfortzimmer)
Ausrichtung	nach Süden
Ausstattung	<ul style="list-style-type: none">- verschiebbarer Schrank auf Rollen- Zimmersafe (im Schrank)- elektrisch verstellbares Pflegebett- Nachttisch mit Lampe- Dusche/WC- 24 h-Assistenzrufsystem «SmartLiberty»

Ideal für	Einzelpersonen, die sich gerne ein wenig mehr Fläche gönnen möchten
-----------	---



Acherhof
Schwyz

Kombizimmer

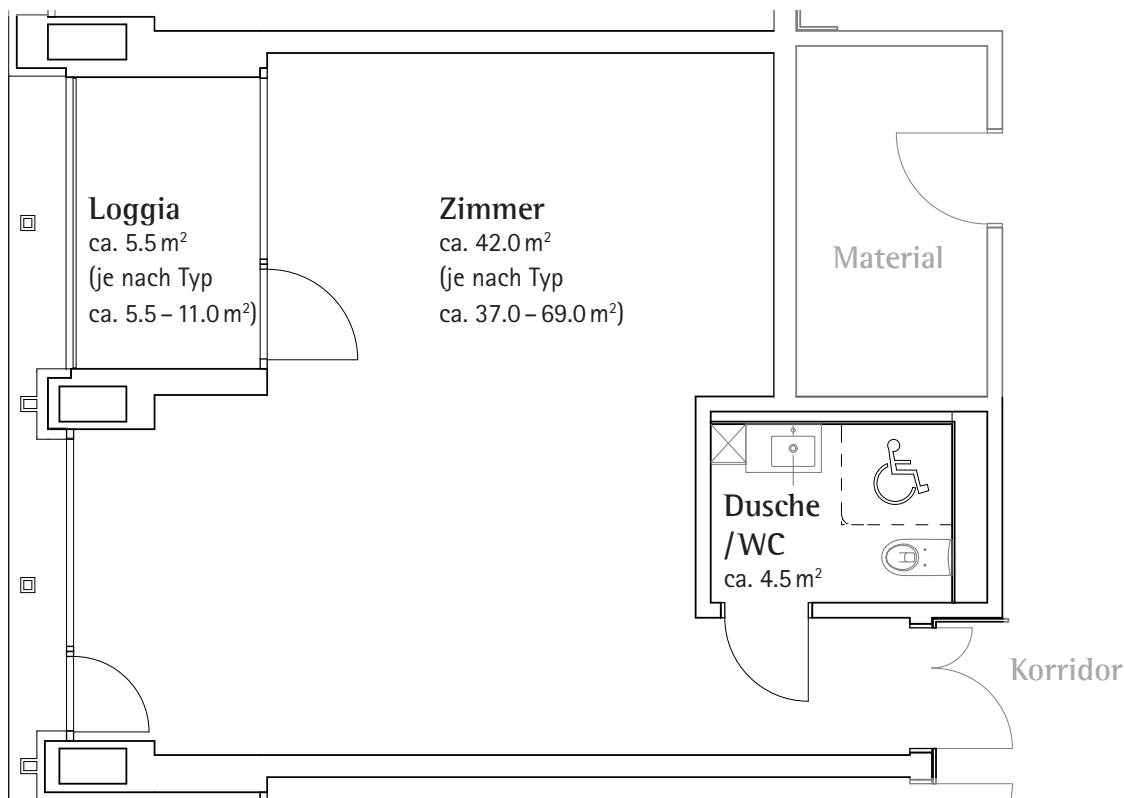


Anzahl Zimmer	40
Wohnfläche	ca. 15.5 m ²
Etage	1 – 4 (pro Etage 10 Kombizimmer)
Ausrichtung	nach Süden und Osten
Ausstattung	<ul style="list-style-type: none">- Je 2 Zimmer verfügen über 1 Entrée / Garderobe mit 2 verschiebbaren Schränken auf Rollen- Zimmersafe (im Schrank)- elektrisch verstellbares Pflegebett- Nachttisch mit Lampe- Dusche / WC- 24h-Assistenzrufsystem «SmartLiberty»
Ideal für	Einzelpersonen, insbesondere aber (Ehe)Paare, Geschwister, beste Freunde / -innen bzw. Menschen, die gerne in näherer Gesellschaft mit anderen leben



Acherhof
Schwyz

Pflegeappartement Attika



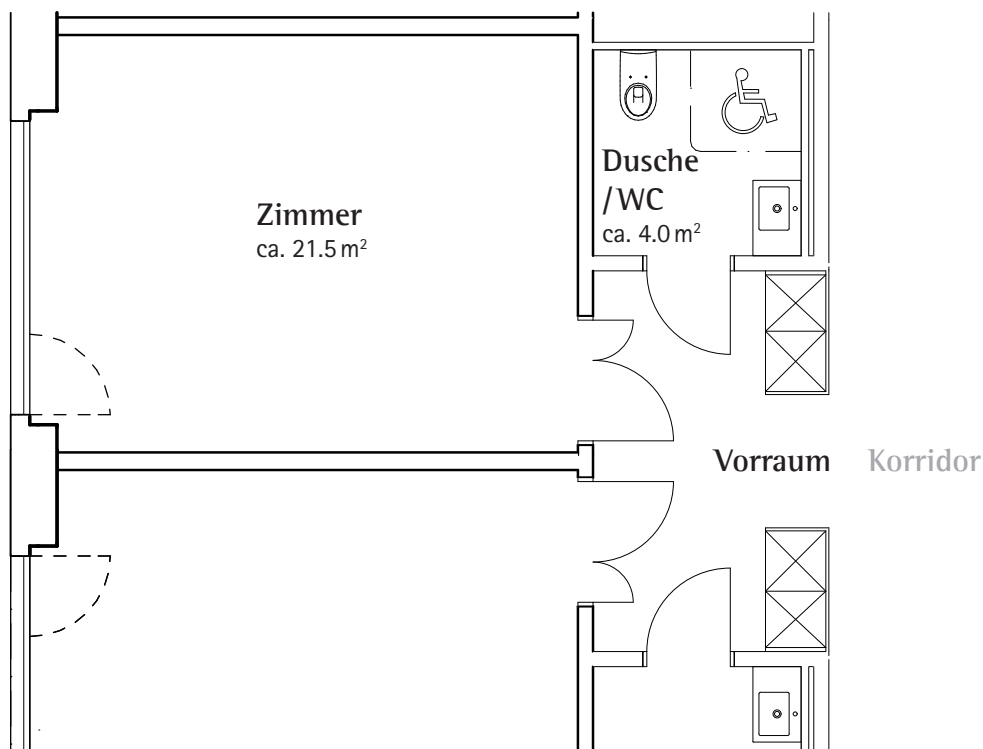
Anzahl Zimmer	10
Wohnfläche	je nach Typ ca. 37.0 – 69.0 m ²
Etage	5 (Attika)
Ausrichtung	nach Süden, Osten und Westen
Ausstattung	<ul style="list-style-type: none">- verschiebbarer Schrank auf Rollen- Zimmersafe (im Schrank)- elektrisch verstellbares Pflegebett- Nachttisch mit Lampe- Dusche/WC- 24 h-Assistenzrufsystem «SmartLiberty»- Loggia (je nach Typ ca. 5.5 – 11.0 m²)

Ideal für	Einzelpersonen und (Ehe)Paare, die mehr Raum beanspruchen wollen, gerne im obersten Geschoss leben und eine geschützte Loggia geniessen möchten
-----------	---



Acherhof
Schwyz

Haus Franziskus für demenzerkrankte Menschen



Anzahl Zimmer	12 x 2 Betten und 2 x 1 Bett
Wohnfläche	ca. 21.5 m ²
Etage	alle Zimmer im Parterre
Ausrichtung	nach Süden, Osten, Westen
Ausstattung	- Je 2 Zimmer verfügen über 1 Vorraum - elektrisch verstellbares Pflegebett - Nachttisch mit Lampe - Dusche/WC - 24 h-Assistenzrufsystem «SmartLiberty»

Ideal für	demenzerkrankte Menschen, die einer Betreuung, Begleitung und Pflege bedürfen, welche ganz ihren persönlichen Anforderungen angepasst ist
-----------	---